


dal 1930
BErnesto
ruza®
Varese - Italy

ANTICA FABBRICA CONFETTI

la Pasqua

2024



la Pasqua

Ernesto Brusa


gli Ovetti
confettati

OVETTI
confettati
crema cacao



*Ovetti di cioccolato al latte ripieni
di golosa crema al cacao o crema al caffè
finemente confettati alla maniera di Ernesto Brusa*


gli Ovetti
confettati



SACCHETTINI


gli Ovetti
confettati



OVETTI *cacao*

colori assortiti

Sacchetto 155g

cod. 1028



OVETTI *caffè*

colori assortiti screziati

Sacchetto 155g

cod. 1034





gli Ovetti
confettati



Pasqua al
CUBO


gli Ovetti
confettati

OVETTI
colori assortiti
Cubotto 300g
8 x 8 cm

cacao cod. 1009 *caffè* cod. 1007



OVETTI
colori assortiti
Cubotto 300g
6 x 6 cm

cacao cod. 1008 *caffè* cod. 1006




gli Ovetti
confettati



CADEAUX


gli Ovetti
confettati



OVETTI
cacao

colori assortiti

Cadeaux 205g

35 x 10,5 cm

cod. 1010



OVETTI
cafe

colori assortiti screziati

Cadeaux 205g

35 x 10,5 cm

cod. 1011




gli Ovetti
confettati



Le
LATTE


gli Ovetti
confettati

OVETTI
colori assortiti

latta 124g
8,5 x 5,5 cm

cacao cod. 1004 *caffè* cod. 1005




gli Ovetti
confettati



L'
ASTUCCIO


gli Ovetti
confettati



OVETTI

colori assortiti

astuccio 160g

24 x 8,5 cm

cacao cod. aceoca *caffè* cod. aceocaf




gli Ovetti
confettati



Le
SCATOLINE


gli Ovetti
confettati



OVETTI
cacao

colori assortiti

Scatolina 6 pz

cod. 1035



OVETTI
caffè

colori assortiti screziati

Scatolina 6 pz

cod. 1036

Confezionate a mano con nastri
in *gros grain* in colori assortiti





le Uova
di gallina
confettate



BLISTER



le Uova
di gallina
confettate



UOVA
confettate

colori assortiti

Blister 4 pz

cod. 1024



UOVA
confettate

colori assortiti

Blister 6 pz

cod. 1023

Cioccolato
fondente


le Uova
di gallina
confettate



UOVA
confettate
colori assortiti
Sfuse

50 pz - bianco
cod. 1013

50 pz - assortiti
cod. 1014

Cioccolato
fondente



la Colomba

la
COLOMBA
Tradizionale





la Colomba

COLOMBA

tradizionale



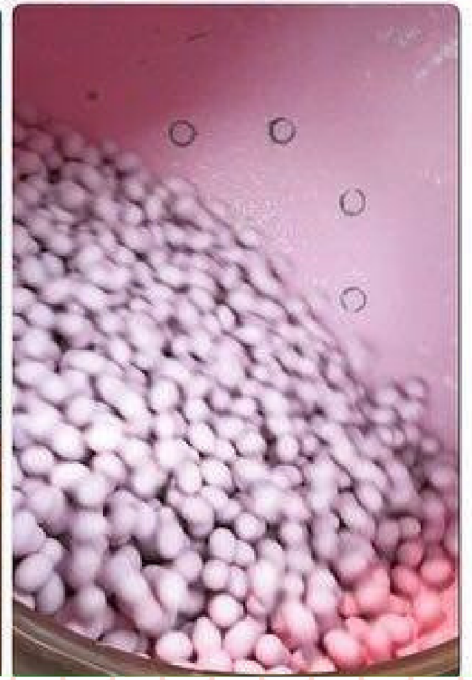
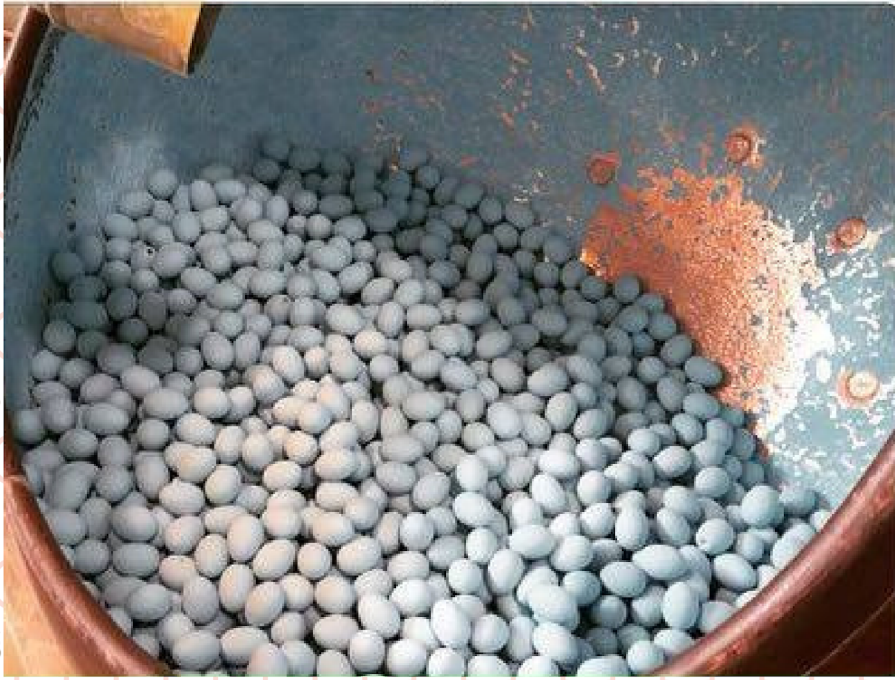
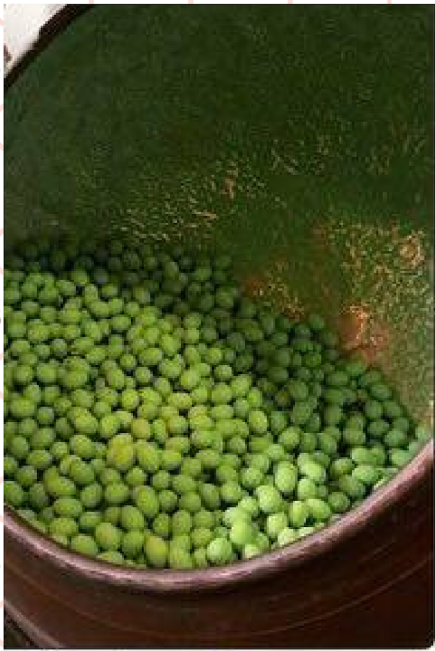
Dal primo impasto al prodotto finito occorrono 3 giorni

La vera lavorazione artigianale rispetta i tempi naturali di ogni fase: lievitazione, cottura, raffreddamento.

Ciò porta ad una consistenza ottimale dell'impasto, il cui protagonista indiscusso è il lievito da madre bianca.











ANTICA FABBRICA CONFETTI

Antica Fabbrica Confetti
ERNESTO BRUSA
Varese - dal 1930



FABBRICA e PUNTO VENDITA AZIENDALE

via Molini Trotti 13

21100 VARESE

- u n i c a s e d e -

 0332/288204

 info@ernestobrusa.com



CONFETTERIA

piazza Wagner 6

piazza Riccardo Wagner 6 (lato Chiesa)
MILANO

 02/4695061

 info@ernestobrusa.com



www.ernestobrusa.com

V I Confetti di
Varese

